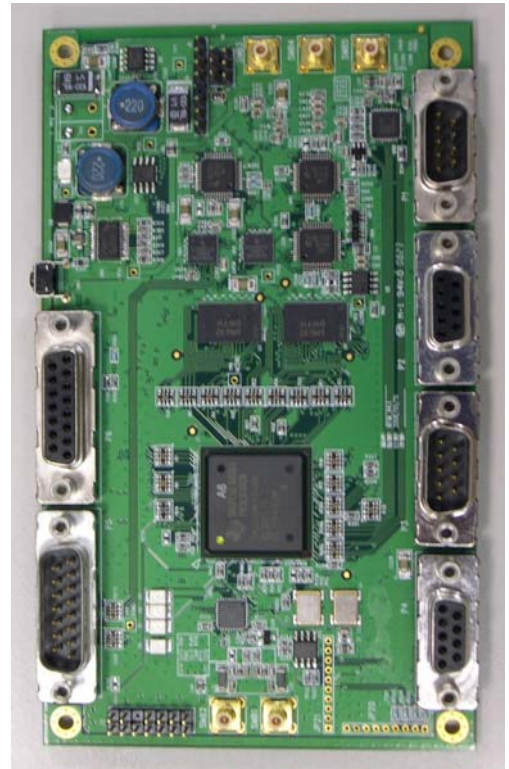




影像輔助處理電路控制卡

功能簡介:

- 尺寸：150 mm× 90 mm× 2 mm(PCB 板厚)
- 電源：+5VDC/2A
- 核心處理器：TMS320DM642 600MHz
- 記憶體：
 - FLASH, 4 MB
 - SDRAM, 32 MB (133MHz)
- 輸入輸出：
 1. 1 組 RS-170 類比視訊輸出
 2. 3 組 RS-170 類比視訊輸入
 3. 5 組 RS232 介面與 1 組 RS422 介面
 4. 8 位元通用輸入輸出
 5. 14-pin JTAG for DSP
- 操作溫度：-40 ~ 85 °C
- 包含測試軟體



功能說明

本數位影像處理電路控制卡(IRTM-ICT-V4.1)是數位影像信號處理的最佳選擇，其核心處理器採用目前最先進是由德州儀器公司(TI)出產的數位影音多媒體處理器 TMS320DM642，DM642 具有 3 組多解析與多標準的數位視訊埠、256 KB 的內部 SRAM、64 位元的外部記憶體介面、64 通道直接記憶體存取(EDMA)、2 個多通道串列埠(McBSP)、I2C 匯流排等，超快速 1.67ns 的單指令執行時間，使其擁有最高可達 4800 MIPS 的高運算速度，是數位影像信號處理的最佳利器。

在類比視訊輸入方面，Video Decoder 允許 3 組 RS-170 類比視訊輸入，轉換為 ITU-656 介面格式的數位視訊資料，然後與 DM642 視訊埠連接，將數位視訊資料直接傳送至 SDRAM。在類比視訊輸出方面，1 組 Video Encoder 則將由 DM642 視訊埠輸出的 ITU-656 介面格式的數位視訊資料，轉換為 RS-170 類比視訊輸出。

在數位介面，具有 8 位元的通用輸入輸出，提供功能鍵的操控、LED 狀態顯示、外部事件監測、或簡單開關控制等功能方便性。6 組 UART 傳輸介面，提供 5 組 RS232 介面與 1 組 RS422 介面，為 DM642 與周邊裝置提供溝通介面。